

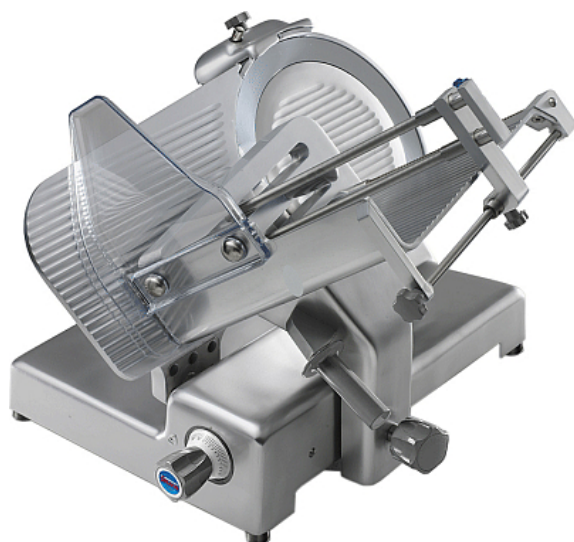
Коммерческое предложение от 21.04.2026

Слайсер Sirman GALILEO 350 AUTOMATICA

Цена с НДС: 473 166 руб.

Артикул: **950074**

Уточняйте



Гарантия	12 мес.
Страна-производитель	Италия
Диаметр ножа, мм	350
Толщина нарезки, мм	от 0.2 до 25
Материал ножа	сталь
Тип	автоматический
Подключение, В	220
Мощность, кВт	0.78
Ширина, мм	816
Глубина, мм	732
Высота, мм	730
Вес (без упаковки), кг	60
Вес (с упаковкой), кг	76

Слайсер [Sirman GALILEO 350 AUTOMATICA](#) предназначен для нарезки мяса, сыра, колбасных изделий и других продуктов питания на ровные и равные ломтики на предприятиях общественного питания и торговли. Модель оснащена переключаемой электронной платой монофазной и герметичным двигателем передачи.

Особенности:

- 3 настройки скорости
- 3 настройки хода каретки
- Система расцепления каретки для ручной резки
- Установка нарезаемых кусочков с автоматической остановкой машины
- Подсчёт нарезанных кусочков
- Герметичная непроницаемость шкива
- Самосмазывающаяся втулка скольжения
- Демонтируемый кожух держателя рабочего стола
- Точило с нижним защитным кожухом
- Экстрактор лезвия
- Зубчатый ремень передачи двигателя
- Эргономичный кнопочный пульт
- Защитный кожух каретки из вулканизата
- Разделитель ломтика из нержавеющей стали с байонетным пазом
- Хромированный и шлифованный стержень
- Втулки скольжения из лакированного чугуна

- Все мелкие детали из нержавеющей стали
- Пластиковые кнопки IP 67
- Пластиковая рукоятка
- Ножки, покрытые алюминием

Дополнительные характеристики:

- Расстояние между лезвием и головкой: 70 мм
- Ход каретки: 365 мм
- Наклон ножа: 38°
- Размер лотка: 430x320 мм
- Габариты в упаковке: 780x840x750 мм

Цена, указанная в данном коммерческом предложении, действительна 1 день.

Цены указаны с учетом НДС.