

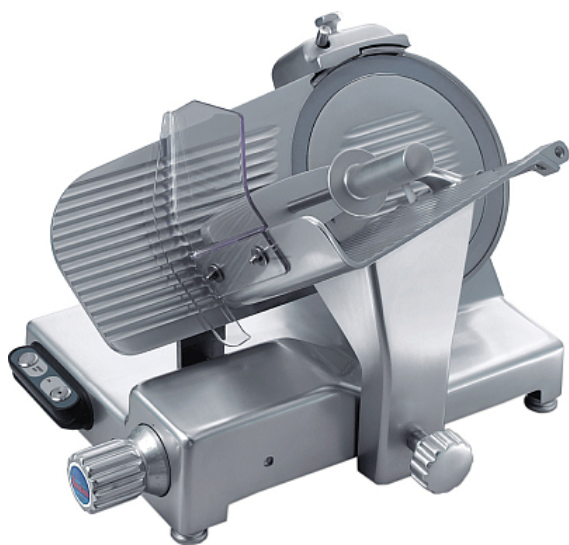
Коммерческое предложение от 11.05.2026

Слайсер Sirman CANOVA 250 TOP

Цена с НДС: 122 381 руб.

Артикул: **139648**

Под заказ



Гарантия	12 мес.
Страна-производитель	Италия
Диаметр ножа, мм	250
Толщина нарезки, мм	от 0.2 до 19
Материал ножа	сталь
Тип	полуавтоматический
Подключение, В	220
Мощность, кВт	0.147
Ширина, мм	560
Глубина, мм	495
Высота, мм	500
Вес (без упаковки), кг	24.5
Вес (с упаковкой), кг	27

Слайсер [Sirman CANOVA 250 TOP](#) предназначен для нарезки мяса, сыра, колбасных изделий и других продуктов питания на ровные и равные ломтики на предприятиях общественного питания и торговли. Модель оснащена переключаемой электронной платой монофазной и трёхфазной.

Особенности:

- Герметичный непроницаемый салазок
- Самосмазывающаяся втулка скольжения
- Демонтируемый кожух держателя рабочего стола
- Точило с нижним защитным кожухом
- Защитный кожух каретки из вулканизата
- Разделитель ломтика из нержавеющей стали с байонетным пазом
- Хромированный и шлифованный стержень
- Все мелкие детали из нержавеющей стали
- Кнопки IP 67 из нержавеющей стали
- Алюминиевая рукоятка
- Алюминиевые телескопические ножки с резиновой базой

Дополнительные характеристики:

- Расстояние между лезвием и головкой: 41 мм
- Ход каретки: 275 мм

- Наклон ножа: 38°
- Размер лотка: 240x230 мм
- Габариты в упаковке: 800x600x520 мм

Цена, указанная в данном коммерческом предложении, действительна 1 день.
Цены указаны с учетом НДС.