

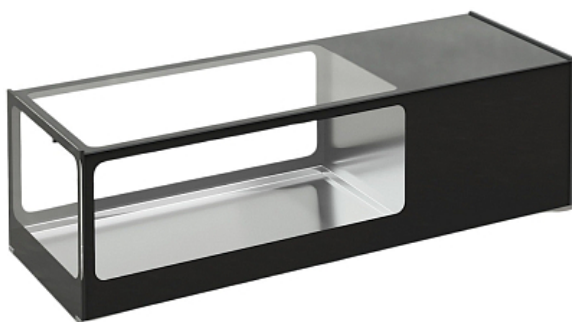
## Коммерческое предложение от 21.04.2026

### Витрина для суши Марихолодмаш Клио ВХС-1,8

**Цена с НДС: 74 836 руб.**

Артикул: **178403**

Под заказ



Гарантия	12 мес.
Страна-производитель	Россия
Температурный режим, °C	от 5 до 10
Тип охлаждения	статическое
Форма стекла	Прямое
Подключение, В	220
Мощность, кВт	0.2
Ширина, мм	1804
Глубина, мм	391
Высота, мм	328
Вес (без упаковки), кг	55
Вес (с упаковкой), кг	75

Холодильная витрина [Марихолодмаш Клио ВХС-1.8](#) используется на предприятиях общественного питания и торговли для демонстрации, охлаждения и кратковременного хранения японских блюд. Материал корпуса - окрашенная сталь.

#### Технические характеристики:

- [Статическое охлаждение](#)
- Полезный объем выкладки: 0,06 м3
- Потребление электроэнергии в сутки: 4,7 кВт
- Температура окружающей среды: от 12 до 25С
- Охлаждаемая площадь поддонов и полок для выкладки продуктов: 0,46 м2
- Номинальный ток: 1,18 А
- Номинальная мощность ламп: 18 Вт
- Холодообеспечение: встроенное
- Компрессор: Danfoss
- Контроллер: Carel, Evco, Danfoss
- Способ оттаивания: естеств. теплопритоками

Цена, указанная в данном коммерческом предложении, действительна 1 день.

Цены указаны с учетом НДС.