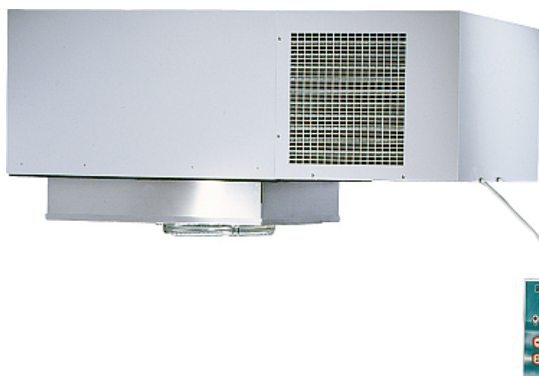


Коммерческое предложение от 07.12.2025**Моноблок низкотемпературный Rivacold SFL008Z001 Winter****Цена с НДС: 318 443 руб.****Артикул: 344810****Под заказ**

| | |
|------------------------------|--------------------|
| Гарантия | 12 мес. |
| Страна-производитель | Италия |
| Тип установки | потолочный |
| Температурный режим, °C | от -25 до -15 |
| Хладагент | R404 |
| Холодопроизводительность, Вт | от 721 до 1510 |
| Объем холодильной камеры, м³ | от 3.6 до 12.6 |
| Тип | низкотемпературный |
| Подключение, В | 220 |
| Мощность, кВт | 1.35 |
| Ширина, мм | 880 |
| Глубина, мм | 700 |
| Высота, мм | 518 |
| Вес (без упаковки), кг | 74 |
| Вес (с упаковкой), кг | 97 |

Низкотемпературный моноблок [Rivacold SFL008Z001 Winter](#) серии SF предназначен для поддержания необходимого температурного режима в морозильных камерах на предприятиях пищевой промышленности. Оборудование оснащено лотком для выпаривания конденсата, а также внутренним освещением, включающимся с помощью дверного микропереключателя. Моноблок монтируется снаружи на потолок холодильной камеры из сэндвич-панели.

Технические характеристики:

- Температура окружающей среды: 25 °C
 - Температура в камере: -15 °C
 - Холодопроизводительность: 1510 Вт
 - Объем камеры: 12,6 м³
 - Температура в камере: -20 °C
 - Холодопроизводительность: 1305 Вт
 - Объем камеры: 10,6 м³
 - Температура в камере: -25 °C
 - Холодопроизводительность: 1123 Вт
 - Объем камеры: 7,7 м³
- Температура окружающей среды: 32 °C
 - Температура в камере: -15 °C

- Холодопроизводительность: 1325 Вт
 - Объем камеры: 10,4 м3
- Температура в камере: -20 °C
 - Холодопроизводительность: 1139 Вт
 - Объем камеры: 8,6 м3
- Температура в камере: -25 °C
 - Холодопроизводительность: 970 Вт
 - Объем камеры: 6,2 м3
- Температура окружающей среды: 43 °C
 - Температура в камере: -15 °C
 - Холодопроизводительность: 1015 Вт
 - Объем камеры: 6,4 м3
 - Температура в камере: -20 °C
 - Холодопроизводительность: 864 Вт
 - Объем камеры: 5,2 м3
 - Температура в камере: -25 °C
 - Холодопроизводительность: 721 Вт
 - Объем камеры: 3,6 м3
- Мощность компрессора: 1,1 кВт
- Компрессорно-конденсаторный блок:
 - Производительность: 922 м3/час
 - Количество вентиляторов: 1
 - Диаметр крыльчатки: 300 мм
 - Габариты: 880x700x390 мм
- Воздухоохладитель:
 - Производительность: 560 м3/час
 - Количество вентиляторов: 1
 - Диаметр крыльчатки: 200 мм
 - Длина выброса струи воздуха: 3 м
 - Газовое расширение: капиллярная трубка
 - Тип оттайки: горячий газ
 - Габариты: 380x580x128 мм
- Номинальный ток: 6,5 А
- Длина кабеля: 2,5 м, 5 м
- Габариты в упаковке: 990x800x700 мм
- Зимний комплект
- Выносная панель управления с кабелем
- Состоит из компрессорно-конденсаторного блока (наружного) и воздухоохладителя (внутреннего)
- Потолочный тип блока
- Герметичный компрессор L'Unite Hermetique CAJ2464Z - F
- Защитное реле высокого давления на нагнетательной линии

Цена, указанная в данном коммерческом предложении, действительна 1 день.

Цены указаны с учетом НДС.