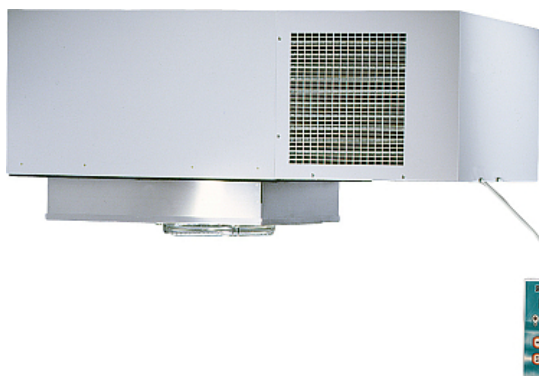


**Коммерческое предложение от 08.12.2025****Моноблок низкотемпературный Rivacold SFL003Z001 Winter****Цена с НДС: 269 656 руб.****Артикул: 594696****Под заказ**

Гарантия	12 мес.
Страна-производитель	Италия
Тип установки	потолочный
Температурный режим, °C	от -25 до -15
Хладагент	R404
Холодопроизводительность, Вт	от 417 до 780
Объем холодильной камеры, м³	от 1.5 до 4.5
Тип	низкотемпературный
Подключение, В	220
Мощность, кВт	0.68
Ширина, мм	765
Глубина, мм	500
Высота, мм	478
Вес (без упаковки), кг	53.5
Вес (с упаковкой), кг	70.5

Низкотемпературный моноблок [Rivacold SFL003Z001 Winter](#) серии SF предназначен для поддержания необходимого температурного режима в морозильных камерах на предприятиях пищевой промышленности. Оборудование оснащено лотком для выпаривания конденсата, а также внутренним освещением, включающимся с помощью дверного микропереключателя. Моноблок монтируется снаружи на потолок холодильной камеры из сэндвич-панели.

**Технические характеристики:**

- Температура окружающей среды: 25 °C
  - Температура в камере: -15 °C
    - Холодопроизводительность: 780 Вт
    - Объем камеры: 4,5 м³
  - Температура в камере: -20 °C
    - Холодопроизводительность: 639 Вт
    - Объем камеры: 3,3 м³
  - Температура в камере: -25 °C
    - Холодопроизводительность: 522 Вт
    - Объем камеры: 2,2 м³
- Температура окружающей среды: 32 °C
  - Температура в камере: -15 °C

- Холодопроизводительность: 745 Вт
  - Объем камеры: 4 м3
- Температура в камере: -20 °C
  - Холодопроизводительность: 605 Вт
  - Объем камеры: 3 м3
- Температура в камере: -25 °C
  - Холодопроизводительность: 487 Вт
  - Объем камеры: 1,9 м3
- Температура окружающей среды: 43 °C
  - Температура в камере: -15 °C
    - Холодопроизводительность: 662 Вт
    - Объем камеры: 3,2 м3
  - Температура в камере: -20 °C
    - Холодопроизводительность: 530 Вт
    - Объем камеры: 2,3 м3
  - Температура в камере: -25 °C
    - Холодопроизводительность: 417 Вт
    - Объем камеры: 1,5 м3
- Мощность компрессора: 0,55 кВт
- Компрессорно-конденсаторный блок:
  - Производительность: 636 м3/час
  - Количество вентиляторов: 1
  - Диаметр крыльчатки: 254 мм
  - Габариты: 765x500x350 мм
- Воздухоохладитель:
  - Производительность: 510 м3/час
  - Количество вентиляторов: 1
  - Диаметр крыльчатки: 200 мм
  - Длина выброса струи воздуха: 3 м
  - Газовое расширение: капиллярная трубка
  - Тип оттайки: горячий газ
  - Габариты: 320x400x128 мм
- Номинальный ток: 3,2 А
- Длина кабеля: 2,5 м, 5 м
- Габариты в упаковке: 920x600x661 мм
- Зимний комплект
- Выносная панель управления с кабелем
- Состоит из компрессорно-конденсаторного блока (наружного) и воздухоохладителя (внутреннего)
- Потолочный тип блока
- Герметичный компрессор Aspera T2168GK - A - CSR
- Защитное реле высокого давления на нагнетательной линии

Цена, указанная в данном коммерческом предложении, действительна 1 день.

Цены указаны с учетом НДС.