

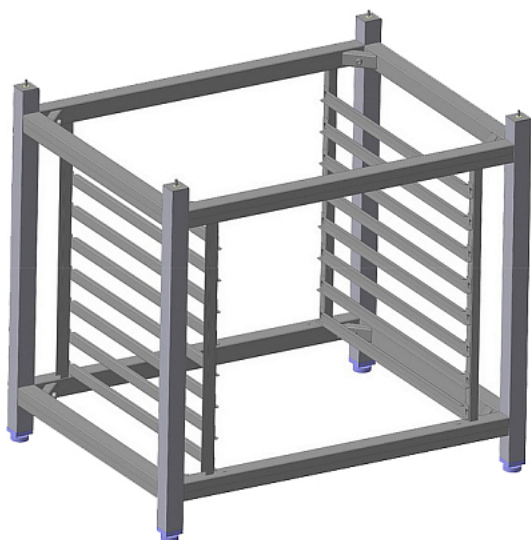
Коммерческое предложение от 15.04.2026

Подставка ITERMA XVC EVOLUTION Ш430 (для UNOX серии XEVC)

Цена с НДС: 30 768 руб.

Артикул: **319396**

Есть в наличии



Страна-производитель	Россия
Назначение	для пароконвектоматов и конвекционных печей
Тип подставки	открытый
Количество рядов направляющих	1
Количество уровней направляющих	7
Ширина, мм	750
Глубина, мм	550
Высота, мм	700
Вес (без упаковки), кг	19
Вес (с упаковкой), кг	20.9

Подставка [ITERMA XVC EVOLUTION Ш430](#) предназначена для совместного использования с пароконвектоматами UNOX серии XEVC на предприятиях общественного питания и торговли. Модель оснащена 7 рядами направляющих и ножками, регулирующимися по высоте. Корпус выполнен из нержавеющей стали.

Цена, указанная в данном коммерческом предложении, действительна 1 день.
Цены указаны с учетом НДС.