

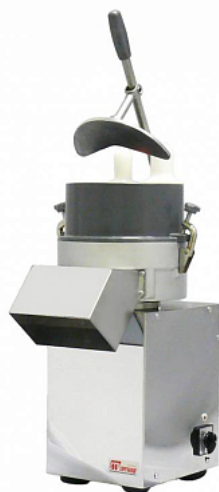
Коммерческое предложение от 03.06.2026

Машина овощерезательно-протирочная ТОРГМАШ ОМ-350М

Цена с НДС: 58 066 руб.

Артикул: **897397**

Есть в наличии



Гарантия	12 мес.
Страна-производитель	Россия
Тип установки	настольная
Скорость вращения, об/мин	400
Разновидность	электрическая
Число скоростей	1
Подключение, В	220
Мощность, кВт	0.37
Ширина, мм	426
Глубина, мм	340
Высота, мм	630
Вес (без упаковки), кг	30
Вес (с упаковкой), кг	69

Овощерезательно-протирочная машина [ТОРГМАШ ОМ-350М](#) используется на предприятиях общественного питания и торговли для нарезания сырых и вареных овощей, шинковки капусты и протирания овощей, фруктов и творога. Корпус выполнен из стали с покрытием порошковой краской, ножи и диски - из нержавеющей стали.

Рабочие органы:

- Ротор лопастной
- Диск протирочный 3 мм
- Решетка ножевая 12x12 мм
- Нож дисковый 2 мм
- Диск шинковочный
- Нож дисковый 10 мм
- Нож комбинированный 10x10 мм

Состоит из:

- Приводной механизм ПМ (220)
- Овощерезательный механизм
- Протирочный механизм

Дополнительные характеристики:

- Производительность:
 - При нарезании сырых овощей:
 - Брусочки сечением 10х10 мм (картофель): 350 кг/ч
 - Кружочки (ломтики) толщиной 2 мм (картофель, свекла): 200 кг/ч
 - Кружочки (ломтики) толщиной 2 мм (морковь, репа, огурцы): 100 кг/ч
 - Шинковка капусты толщиной 2 мм: 160 кг/ч
 - Кольца и полукольца толщиной 2 мм (лук репчатый): 140 кг/ч
 - Пластинки 10х12х12мм (картофель, морковь): 200 кг/ч
 - При нарезании вареных овощей:
 - Соломка сечением 1,5х3 мм (морковь, свекла): 200 кг/ч
 - Пластинки 10х12х12 мм (картофель, морковь, свекла): 160 кг/ч
 - При протирании вареного картофеля: 600 кг/ч
- Размеры овощей, подготовленных к нарезке:
 - Клубни картофеля: от 50 до 80 мм
 - Свекла, репа, лук репчатый: от 40 до 80 мм
 - Морковь, огурцы (поперечный Ø): от 30 до 80 мм
 - Капуста, не более: 140 мм
- Наружный диаметр вращающихся рабочих органов: 215 мм
- Диаметр загрузочного отверстия:
 - Для протирки: 122 мм
 - Серповидное: 100 мм
 - Круглое: 66 / 50 мм
- Потребляемая мощность: 0,51 кВт
- Габариты в упаковке: 548х508х847 мм
- Объем упаковки: 0,23 м³

Опции (заказываются отдельно):

- Диск терочный
- Нож комбинированный 2х2 мм
- Корпус из нержавеющей стали

Цена, указанная в данном коммерческом предложении, действительна 1 день.

Цены указаны с учетом НДС.