

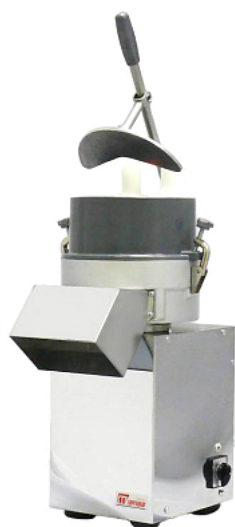
## Коммерческое предложение от 14.04.2026

### Овощерезка ТОРГМАШ ОМ-350М-01

**Цена с НДС: 54 472 руб.**

Артикул: **368194**

Есть в наличии



Гарантия	12 мес.
Страна-производитель	Россия
Тип установки	настольная
Скорость вращения, об/мин	400
Разновидность	электрическая
Производительность, кг/час	350
Число скоростей	1
Подключение, В	220
Мощность, кВт	0.37
Ширина, мм	426
Глубина, мм	310
Высота, мм	595
Вес (без упаковки), кг	26
Вес (с упаковкой), кг	63

Овощерезка [ТОРГМАШ ОМ-350М-01](#) используется на предприятиях общественного питания и торговли для переработки пищевых продуктов: нарезки и шинковки сырых и вареных овощей и фруктов. Корпус выполнен из стали с покрытием порошковой краской, ножи и диски - из нержавеющей стали.

#### Рабочие органы:

- Решетка ножевая 12x12 мм
- Нож дисковый 2 мм
- Диск шинковочный
- Нож дисковый 10 мм
- Нож комбинированный 10x10 мм

#### Состоит из:

- Приводной механизм ПМ (220)
- Овощерезательный механизм

#### Дополнительные характеристики:

- Производительность:

- При нарезании сырых овощей:
  - Брусочки сечением 10x10 мм (картофель): 350 кг/ч
  - Кружочки (ломтики) толщиной 2 мм (картофель, свекла): 200 кг/ч
  - Кружочки (ломтики) толщиной 2 мм (морковь, репа, огурцы): 100 кг/ч
  - Шинковка капусты толщиной 2 мм: 160 кг/ч
  - Кольца и полукольца толщиной 2 мм (лук репчатый): 140 кг/ч
  - Пластинки 10x12x12мм (картофель, морковь): 200 кг/ч
- При нарезании вареных овощей:
  - Соломка сечением 1,5x3 мм (морковь, свекла): 200 кг/ч
  - Пластинки 10x12x12 мм (картофель, морковь, свекла): 160 кг/ч
- Размеры овощей, подготовленных к нарезке:
  - Клубни картофеля: от 50 до 80 мм
  - Свекла, репа, лук репчатый: от 40 до 80 мм
  - Морковь, огурцы (поперечный Ø): от 30 до 80 мм
  - Капуста, не более: 140 мм
- Наружный диаметр вращающихся рабочих органов: 215 мм
- Потребляемая мощность: 0,51 кВт
- Габариты в упаковке: 548x508x847 мм
- Объем упаковки: 0,23 м<sup>3</sup>

**Опции (заказываются отдельно):**

- Диск терочный
- Нож комбинированный 2x2 мм
- Корпус из нержавеющей стали

Цена, указанная в данном коммерческом предложении, действительна 1 день.

Цены указаны с учетом НДС.